

ADFC WINTERPROGRAMM

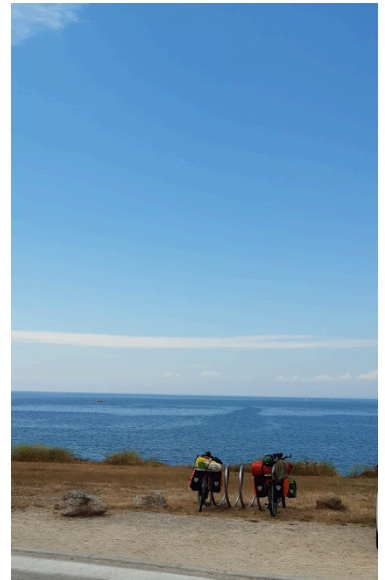
Zwei Frauen, zwei Fahrräder, ein Zelt.

Mittwoch, 19. November, 19:00-21:00 Uhr, Ort: Alte Utting, Hecksalon, Lagerhausstraße 15, 81371 München. Anmeldung: nicht erforderlich, Eintritt: frei, Spenden erwünscht.

Zwei Frauen, zwei Fahrräder, ein Zelt - und ein wenig sonstiges Gepäck. Das ist die Ausgangslage einer mehrmonatigen Reise, die Corinna Wegscheider und ihre Partnerin, Zdeňka Chalúpková, von ihrem Zuhause im Weinviertel in Niederösterreich bis zur Île d'Ouessant im Département du Finistère in der Bretagne unternehmen - und retour. Es wird eine 4500 Kilometer lange Reise durch historisch Geprägtes und gegenwärtig Verwundbares, durch wunderschöne Natur und atemberaubende Landschaft.

Corinna Wegscheider lädt zum Mitreisen und Nacherleben ein, will anregen, inspirieren und unterhalten und bringt neben allerhand Anekdoten auch Auszüge aus ihrem aus der Reise entstandenen Buch:

Und, wie lange habt ihr Zeit?



Technikkurs: Fahrradpflege im Winter - 2 Termine!

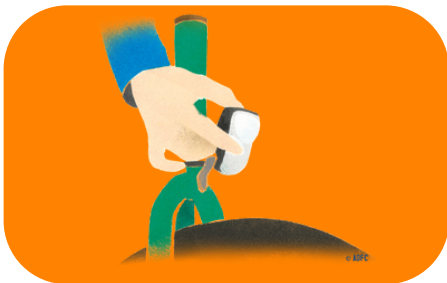
Mittwoch, 26. November ODER Montag, 9. Dezember, 18:00-20:00 Uhr Ort: Platenstraße 4, 80336 München.

Anmeldung: <https://muenchen.adfc.de/technikkurse>

Kursgebühr: ADFC Mitglied: €10,00 / Nicht-Mitglied: €20,00

Schnee, Eis und Streusalz können Fahrrädern im Winter ordentlich zusetzen. Das ist nicht nur lästig, sondern kann auch die Sicherheit beeinträchtigen. Damit trotz widriger Bedingungen alles funktioniert, hat der ADFC-Experte Tipps für die Fahrradpflege und weiß, worauf insbesondere hinsichtlich Beleuchtung, Reifen, Bremsen etc. zu achten ist.

Auch Tipps zu geeigneten Accessoires und Kleidung kommen nicht zu kurz, so dass Radl samt Besitzer:in gut (gepflegt) durch den Winter kommen.



Wintertour - Nach Humbach / Dietramszell zum Mittagessen

Dienstag, 6. Januar, 9:30 Uhr, U1 Mangfallplatz. Anmeldung: nicht erforderlich, Gebühren: Mitglieder: €4,00 / Nichtmitglieder: €9,00 Infos: <https://touren-terminen.adfc.de>

Die leichte Wintertour führt uns nach Humbach, wo wir in der Tafernwirtschaft Geiger zu Mittag essen. Die Tour endet am Tierpark.



ADFC WINTERPROGRAMM

Allgemeiner Radlertreff

Dienstag, 13. Januar, ab 19:00 Uhr, NEUER Ort: Pizzeria Europa, Oberländerstr. 1, 81371 München. Anmeldung: nicht erforderlich

Eine gute Gelegenheit den ADFC und seine Mitstreiter:innen näher kennenzulernen oder alte Bekannte wieder zu treffen. Alle Interessierten sind herzlich eingeladen zu einem gemütlichen Beisammensein mit netten Gesprächen, zum Kennenlernen und Austauschen.



Mit Mut zur Lücke, unterwegs in Zentralasien

Sonntag, 1. Februar, 19:00-21:00 Uhr, Ort: Alte Utting, Hecksalon, Lagerhausstraße 15, 81371 München. Anmeldung: nicht erforderlich, Eintritt: frei, Spenden erwünscht.

“Einmal auf dem Pamir Highway, im höchsten Gebirge Zentralasiens, Fahrrad fahren - das war eigentlich die Idee. Und wenn wir schon so weit wegfliegen, könnte man das ja mit ein paar Monaten Auszeit verbinden... Und vielleicht sogar wieder zurück nach Deutschland radeln...” So war zumindest mal die Überlegung von Lea und Max.

!Und so kam es, dass wir uns nach langer Planung und Vorbereitung am Start unserer Reise in Osch (Kirgisistan) wiederfanden. Von dort aus machten wir uns auf die Suche nach den schönsten OffRoad-Wegen, irgendwo zwischen dort und München, inklusive öffentlicher Verkehrsmittel, die uns die unschönen Strecken ersparen sollten. Ziel war ja schließlich, mit einer großen Portion Spaß am Radfahren viele entlegene Gegenden zu erkunden. Die fanden wir auch! Und können euch nun Geschichten erzählen über eingestürzte Brücken im Alai Gebirge, die nomadischen Hirten im Bartang-Tal, alte Tempelanlagen, Kinos, in denen immer der eine gleiche Film läuft, einem bunten Sonnenaufgang in Kappadokien und so vielem mehr!”



Tallbike Against Cancer

Mittwoch, 25. Februar, 19:00-21:00 Uhr, Ort: Alte Utting, Hecksalon, Lagerhausstraße 15, 81371 München. Anmeldung: nicht erforderlich, Eintritt: frei, Spenden erwünscht.



Nach 111 Tagen im Sattel und über 12.000 Kilometern sind Tommaso Weller (23, Student & Fotograf) aus Unterschleißheim und Jakob Wall (24, Flugbegleiter) aus Eching am 19. August 2025 in Peking angekommen. Ihr Projekt „Tallbike Against Cancer“ führte sie von München nach China, sie sammelten dabei über 15.000 € für die Deutsche Krebshilfe. Trotz Skepsis im Vorfeld hat sich das Tallbike, Tommasos Reisegefährte, auf der langen Strecke als voll reisetauglich erwiesen. Die beiden durchquerten 12 Länder und bewältigten über 61.000 Höhenmeter – ein Charity-Abenteuer voller Herausforderungen, Begegnungen und unvergesslichen Momenten, an denen Tommaso und Jakob uns heute Abend in Wort und Bild teilhaben lassen.

ADFC WINTERPROGRAMM



Mitgliederversammlung 2026 des ADFC München e.V.

Freitag, 17. April, Beginn: 17:30 Uhr (Infomarkt der Arbeitsgruppen ab 17:00 Uhr), Ort: Saal des KVR, Ruppertstr. 11, 80337 München.

Anmeldung: nicht erforderlich

FÜR ADFC-MITGLIEDER, Mitgliedsausweis bitte mitbringen!

Auf Eselpfaden durchs Atlasgebirge in Marokko mit dem MTB

Mittwoch, 18. März, 19:00-21:00 Uhr, Ort: Alte Utting, Hecksalon, Lagerhausstraße 15, 81371 München. Anmeldung: nicht erforderlich, Eintritt: frei, Spenden erwünscht.

15 Tage von Marrakesch ins Atlasgebirge und dort durch farbige Steinwüsten, wunderbare Oasen und über tolle Pfade – gepaart mit Erlebnissen der marokkanischen Kultur und den best gepflegten Trails, die wir jemals unter den Reifen hatten. Wer pflegt diese Trails dort und warum? Diese und andere Fragen haben sich für uns überraschend beantwortet und wir werden sie mit euch in einem farbenfrohen Vortrag teilen.



Technikkurs: So wird das Rad fit für den Frühling

Montag, 23. März, 18:00-20:00 Uhr, Ort: Platenstraße 4, 80336 München. Kursgebühr: ADFC Mitglied: €10,00 / Nicht-Mitglied: €20,00.

Anmeldung: <https://muenchen.adfc.de/technikkurse>

Im Frühling wird die Bewegungslust grenzenlos: Viele Menschen möchten sich nun aufs Rad schwingen. Wenn das Fahrrad über den Winter vor allem in Keller oder Garage stand, gilt es, vor der ersten Ausfahrt ein paar Punkte zu beachten. War das Rad auch den Winter über im Einsatz, bedarf es einer extra Portion Pflege und ein ordentlicher Check vor der ersten Ausfahrt ist zwingend notwendig, um sicherzustellen, dass das Rad einwandfrei funktioniert. Der ADFC-Experte zeigt euch, worauf zu achten ist, so dass jede*r das Rad auf Vordermann bringen kann.

