

## Bisiklet yolu (kullanma zorunluluğu)



Burada bisiklet yolu gösterilmektedir. Bisikletliler bu yolu kullanmak zorundadırlar. Arabalarla araba yolunu kullanmak yasaktır (=araba yolunu kullanma yasağı).

## Birbirinden ayrılmış bisiklet yolu ve yaya yolu



Bisiklet yolu ve yaya yolu yanyanadır. Bu işaret genelde bisiklet yolunun ve yaya yolunun arasındadır. Bisikletliler kendilerine ayrılan yolu kullanmak zorundadırlar. Yaya yolunu kullanma hakları yoktur. Sollasalar (geçseler) bile.

## Ortak yaya yolu ve bisiklet yolu



Bisiklet sürücüleri bisiklet yolunu kullanmak zorundadırlar. Yolu yayalarla birlikte kullanırlar.

Bu yüzden: yayalara karşı saygılı ve dikkatli olmalı ve geçebilmek için zil çalmalıdır.

## Yaya yolu



Bisiklet sürücülerinin yaya yolunda bisiklet sürmeleri yasaktır! Bisikletlerini itebilirler. Bu levha olmasa bile bisiklet sürücüleri yaya yolunda bisiklet süremez. Bisiklet yolu yoksa, bisiklet sürücüleri

(arabalarla birlikte) araba yolunu kullanmak zorundadırlar.

**İstisna:** 8 yaşına kadar olan çocuklar yaya yolunda bisiklet sürmek zorundadırlar. 10 yaşına kadar çocuklar yaya yolunda bisiklet sürebilirler.

## Araç trafiğine kapalı yaya bölgeleri



Burada da bisiklet sürmek yasaktır. Bisikletinizden inip bisikletinizi itmeniz gerekir.

**İstisna:** 'Bisiklet Sürmek Serbesttir' levhası

Bu işaretin bulunduğu yerlerde yaya kaldırımında ve araç trafiğine kapalı yaya bölgelerinde bisiklet sürebilirsiniz.

**Dikkat:** yayaların öncelikli geçiş hakları vardır. Hızınızı yayaların yürüyüş hızına ayarlamalısınız.



## Hangi yöne bisiklet sürebilirim?

Bisiklet sürücüleri tüm yollarda sağ tarafta bisiklet sürmek zorundadırlar. Bisiklet yolunda karşı yönde bisiklet sürmek müsaadesi yoktur.

**İstisna:** Bu işaretin olduğu yerlerde iki yönlü bisiklet sürebilirsiniz.



## Tek yönlü yol



Burada sadece levhadaki ok yönünde bisiklet sürebilirsiniz.

**İstisna:** Ek bir işaretle ile iki yönde sürme müsaadesi verilebilir.



## Araç girişi yasaktır levhası



Bu işaretin bulunduğu yollarda bisiklet sürmek yasaktır. Bisikletinizi itebilirsiniz.

## İstisna:

Ek olarak yandaki işaret varsa, bisiklet sürebilirsiniz. Karşıdan gelebilecek arabalara dikkat etmeniz gerekir.



## Sağa veya sola dönmek istersem:

Zamanında ve açıkça el işareti veririm (kolumu gerekerek sağa veya sola doğru uzatırım).

Dönüşten önce (geriye doğru bakmakla) diğer taşıt ve yayalara dikkat etmem gerekir..

Sola dönüşte karşıdan gelen taşıtlara dikkat etmem gerekir.

## Geçiş (sollamak)

Diğer bisiklet sürücülerini geçerken yeteri kadar mesafe bırakmaya dikkat ederim.

Devamlı olarak geçmeden önce zil çalıp öndeki sürücülere geçeceğimi bildiririm.

## Bisiklet ve diğer taşıtlar için giriş yasağı

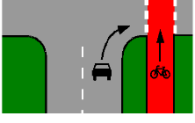


Burada bisiklet sürmek yasaktır!



Burada hiçbir araç sürülemez. Bisikletinizi itebilirsiniz.

## Dikkat sağa dönüş yapan vasıtalar

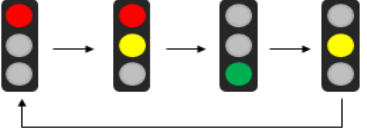


Otomobiller ve sağa dönen yük arabaları (kamyonlar) çoğunlukla doğru yolda giden bisikletlileri göremez.

Bu sebepten: öncelik hakkım olsa bile dönmek isteyen sürücülerin beni görüp görmediklerine dikkat etmem gerekir. Her ihtimale karşı beklemek faydalı olur!

## Diğer önemli trafik işaretleri

### Trafik lambaları



Çoğu kavşaklarda trafik lambalarıyla düzenlenir.

Renklerin anlamları:

**Kırmızı** ışıkta **durup beklemem** gerekir!!

**Yeşil** ışıkta geçebilirim..

**Sarı**, lambanın ya **kırmızıdan** sonra **yeşile**, ya da **yeşilden** sonra **kırmızıya** geçeceğini gösterir.

Yayalara ayrılan yollarda çoğunlukla yayalar için lambalar vardır:



Bisiklet yollarında çoğunlukla hem bisikletliler için, hem de yayalar için olan kombine lambalar vardır



veya sırf bisikletliler için lambalar vardır:



Bisikletliler için olan yollarda bisikletliler için özel lamba yoksa yayalar için olan lamba geçerlidir.

## Yol ver



Burada diğer vasıtalara **yol verilmesi** gerekir. Kavşaklarda trafiği düzenleyen işaretler yoksa, sağdan gelenin soldan gelene karşı öncelikli geçiş hakkı vardır. Sağdan gelen otomobiller ve bisikletliler önce geçer.

## Dur - Yol ver



Burada **durup yol vermek** gerekir.

## Trafiği sakinleştirilmiş bölge (oyun caddesi)



Burada bütün araçların çok yavaş (adım temposu) ile sürülmesi gerekir. Bisikletliler'de yavaş gidip diğerlerine dikkat etmelidir.

## Yaya geçidi (çizgili yaya geçidi)



Burada **yaya geçidi** gösterilmektedir..



Yayalar karşıdan karşıya geçerken öncelikli geçme hakkına sahiptir. Bütün vasıtalar, bisikletler dahil beklemek zorundadır.

## Trafik kurallarına uyulmadığında para cezası

Trafik kurallarına uymayan bisiklet sürücülere, herhangi bir **kaza olmasa bile**, yüksek para cezası ile cezalandırılacaklarını bilmelidirler.

## **Bisikletle güvenli yolculuk**



## **Bisiklet sürücülere için önemli trafik kuralları**

### Genel olarak

- Almanyada **sağdan vasıta kullanmak** mecburiyeti vardır. Bu genel kaide, bisiklet sürücülere dahil, her zaman için geçerlidir!!
- Bir **bisiklet kaskı** takmak tavsiye edilir. Kask tehlikeli kafa yaralanmalarından korur.
- Devamlı olarak diğer trafik katılımcılarına saygılı olarak bisiklet kullanın.
- Diğer vasıtaların giriş ve çıkış yerlerinde devamlı olarak **frenlemeye** hazır olun.
- Dikkat: Kamyonlar bisikletlilerle kolayca gözden kaçırabilir. Bu sebepten **devamlı olarak** kamyonun arkasında kalın.

### Nerede bisiklet kullanabilirim?

#### **Araba/Taşıt yolunda (otomobillerle):**

İşaretlenmiş bisiklet yolu yoksa, bisikletliler araba yolunu kullanabilir. Yolun sağında bisiklet kullanma zorundadırlar (Sağdan gidış mecburiyeti).

Allgemeiner Deutscher Fahrrad-Club  
(ADFC) Kreisverband München e.V.  
E-Mail: [asyl@adfc-muenchen.de](mailto:asyl@adfc-muenchen.de)

