

## Radweg (benutzungspflichtig)



Hier wird ein **Radweg** angezeigt. Radfahrer **müssen** ihn benutzen. Es ist hier **nicht erlaubt**, mit den Autos auf der Fahrbahn zu fahren (= Fahrbahnverbot).

## Getrennter Rad- und Gehweg



Rad- und Gehweg liegen nebeneinander. Das Schild steht meist zwischen den beiden Wegen. Radfahrer **müssen** auf dem Radweg fahren (Fahrbahnverbot). Sie dürfen **nicht** auf den **Gehweg** ausweichen, auch nicht, wenn sie überholen.

## Gemeinsamer Geh- und Radweg



Radfahrer **müssen** auf dem **Radweg** fahren (Fahrbahnverbot). Sie müssen sich den Weg mit den Fußgängern **teilen**. Deshalb: **Rücksicht** auf die Fußgänger nehmen und **klingseln**, damit man durchfahren kann.

## Gehwege



Radfahrer **dürfen nicht** auf dem Gehweg fahren! Fahrrad schieben ist erlaubt. Auf dem Gehweg darf **auch nicht** gefahren werden, wenn dieses Schild nicht aufgestellt ist. Ist kein Radweg vorhanden, müssen Radfahrer auf der Fahrbahn (mit den Autos fahren).

**Ausnahme:** Kinder bis zum Alter von **8 Jahren müssen** auf dem Gehweg fahren. Ein Erwachsener darf sie auf dem Fahrrad begleiten. Bis zum Alter von **10 Jahren dürfen** Kinder auf dem Gehweg fahren.

## Fußgängerzone



Auch hier dürfen Radfahrer **nicht** fahren. Sie müssen **absteigen** und das Rad **schieben**.

**Ausnahme:** „Radfahrer frei“: Bei diesem Schild **darf** man auf dem **Gehweg** und in der **Fußgängerzone** fahren. Aber Fußgänger haben Vorrang. Nur im Schritt-Tempo fahren!



## In welcher Richtung darf ich fahren?

Radfahrer benutzen die rechte Seite auf **allen** Wegen und Straßen. Es ist **nicht erlaubt** auf dem Radweg in die Gegenrichtung zu fahren!

**Ausnahme:** Wenn es **zusätzlich** dieses Schild gibt, darf in beide Richtungen gefahren werden.



## Einbahnstraße



Hier darf nur in **die eine, angezeigte** Richtung gefahren werden.

**Ausnahme:** Mit diesem Schild sind beide Richtungen frei gegeben.



## Einfahrt verboten



In Straßen mit diesem Schild, darf **nicht** hineingefahren werden. Fahrrad schieben ist erlaubt.

## Ausnahme:

Wenn es **zusätzlich** dieses Schild gibt, darf in die Straße eingefahren werden. Aber Vorsicht bei entgegenkommenden Autos.



## Wenn ich abbiegen will:

Ich sehe mich um und gebe rechtzeitig und deutlich **Handzeichen** (den Arm nach links oder rechts ausstrecken).

Ich schaue vor dem Abbiegen noch einmal zurück und achte auf die anderen Fahrzeuge und Fußgänger.

Beim Linksabbiegen achte ich auch auf den **entgegenkommenden** Verkehr.

## Überholen

Beim Überholen anderer Radfahrer halte ich einen **ausreichenden Abstand** ein. Vor dem Überholen immer **klingseln**, um die Vorausfahrenden zu informieren.

## Verbot für Fahrräder oder andere Fahrzeuge



Hier dürfen keine Radfahrer fahren!

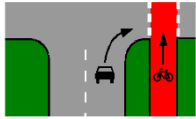


Hier dürfen überhaupt **keine Fahrzeuge** fahren. Fahrrad schieben ist erlaubt.



Autobahnen und Kraftfahrstraßen sind für Radfahrer **verboten**.

## Achtung: Rechtsabbiegende Fahrzeuge

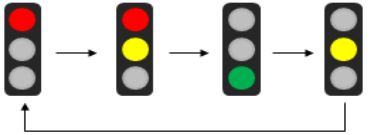


Autos und Lastwagen, die rechts abbiegen, übersehen oft die Radfahrer, die geradeaus fahren.

Deshalb wichtig: Auch wenn ich Vorfahrt habe, immer darauf achten, ob die Fahrer, die abbiegen mich gesehen haben. Vorsichtshalber warten!

## Weitere wichtige allgemeine Verkehrszeichen

### Ampeln



An vielen Kreuzungen wird die Vorfahrt durch Ampeln geregelt.

Bedeutung der Farben:

Bei **Rot** muss ich **halten** und **warten!**

Bei **Grün** darf ich **fahren**.

**Gelb** zeigt an, dass die Ampel jetzt von **Rot** nach Grün oder von **Grün** nach Rot **umschalten** wird.

Bei Gehwegen gibt es eigene Ampeln für Fußgänger:



Auf Radwegen gelten kombinierte Ampeln für Radfahrer und Fußgänger



oder eigene Ampeln für Radfahrer:



Auf Radwegen **ohne** Ampel für Radfahrer gilt die **Fahrbahnampel**.

## Vorfahrt gewähren



Hier muss den **anderen** Fahrzeugen **Vorfahrt gewährt** werden.

Wenn an Kreuzungen **kein** Schild die Vorfahrt regelt, gilt "Rechts vor Links". Von **rechts** kommende Autos und Fahrräder **haben Vorfahrt**.

## Halt – Vorfahrt gewähren



Hier muss **angehalten** und **Vorfahrt gewährt** werden.

## Verkehrsberuhigter Bereich (Spielstraße)



Hier dürfen alle Fahrzeuge **nur im Schritt-Tempo** fahren. Auch Radfahrer müssen hier langsam fahren und auf andere Rücksicht nehmen.

## Zebrastrreifen



Hier wird ein **Zebrastrreifen** angezeigt.



**Fußgänger** haben beim Überqueren der Straße **Vorrang**. Sie dürfen die Straße queren. Alle Fahrzeuge, auch Fahrräder, **müssen warten**.

## Geldstrafen bei Verstößen gegen die Verkehrsregeln

Wer als Radfahrer gegen die Verkehrsregeln verstößt, muss mit hohen Geldstrafen rechnen, auch wenn **kein** Unfall passiert!

## Sicher unterwegs mit dem



## Die wichtigsten Verkehrsregeln für Radfahrer

### Allgemeines

- In Deutschland gilt das **Rechtsfahrgebot**. Dies gilt **immer** auch für Radfahrer!
- Ein **Fahrradhelm** ist empfohlen, er kann vor schweren Kopfverletzungen schützen.
- Fahren Sie immer vorsichtig mit **Rücksichtnahme** auf andere Verkehrsteilnehmer.
- An Ein- und Ausfahrten immer **bremsbereit** fahren.
- Vorsicht: LKW übersehen Radfahrer leicht. Deshalb **immer hinter** dem LKW bleiben.
- Fahren Sie mit **festen** Schuhen (keine Flip-Flops!)
- Beim Radffahren: **Nicht** telefonieren und **keine** Kopfhörer benutzen.

### Wo darf ich mit dem Rad fahren?

#### Auf der Fahrbahn (mit den Autos):

Wenn kein beschilderter Radweg vorhanden ist, dürfen Radfahrer die Fahrbahn benutzen. Sie müssen **rechts an der Fahrbahn** fahren (Rechtsfahrgebot).

Allgemeiner Deutscher Fahrrad-Club (ADFC) Kreisverband München e.V.  
E-Mail: [asyl@adfc-muenchen.de](mailto:asyl@adfc-muenchen.de)

